

Bosque tropical

Los **bosques tropicales** son aquellos bosques situados en la zona intertropical y que presentan consecuentemente clima tropical y su vegetación predominante es de hoja ancha. Su temperatura promedio anual es por lo general superior a los 24°C ^[1] y su humedad es muy variable. Se dan tres clases diferenciadas de acuerdo con su pluviosidad: el bosque seco, el bosque monzónico y el bosque húmedo. A estos tipos habría que añadir los bosques de inundación o humedales.



Bosque tropical en Senegal.

Bosque seco tropical

Es el bosque de clima tropical seco, que presenta estación seca en el que la vegetación tiene que adaptarse a largos períodos de aridez, durante los cuales la evaporación es muy activa. Los paisajes vegetales se empobrecen poco a poco y las *formas xerófilas* (adaptadas a la aridez) adquieren una importancia creciente a medida que se van aproximando a los dos trópicos o a las zonas ecuatoriales con escasa lluvias.

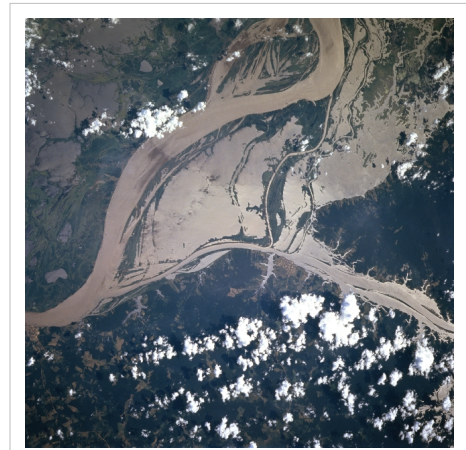
Se da en algunas de las zonas tropicales en las que se alterna una estación lluviosa breve con una seca y a veces dos periodos de sequía. Al igual que los árboles de los bosques de las zonas templadas que dejan caer sus hojas durante el otoño y el frío invierno, los árboles de hoja caduca de los trópicos se despojan de las suyas durante la prolongada estación seca. En consecuencia, estos bosques que son tan verdes y exuberantes durante la época de lluvias, adquieren un aspecto seco en los meses de sequía, el aspecto estacional es similar al del bosque templado caducifolio, en donde el duro invierno es reemplazado por la temporada de sequía.

Su precipitación usual es de 1000 a 2000 mm anuales y en los bosques muy secos son inferiores a 1000,^[1] pudiendo llegar tan poco como 100 mm en el bosque seco ecuatorial peruano.

Bosque monzónico

Véase también: Selva.

El bosque monzónico o selva monzónica es un bosque tropical estacional semiperenne de clima monzónico, con una estación muy lluviosa y una estación seca en la que algunos árboles pierden su follaje dependiendo de la severidad de la sequía. Con un promedio de 2000 mm de precipitación anual, es un bosque de transición entre el bosque seco y la selva húmeda.



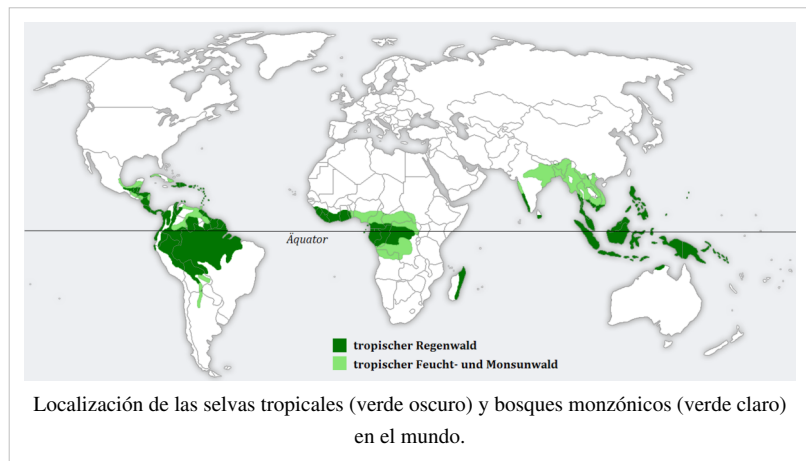
Amazon-river-NASA

A esta clase pertenecen bosques de India, Sudeste de Asia, Centroamérica, México y Amazonas, se encuentran en climas tropicales húmedos con una estación seca prolongada, durante la cual algunos árboles pierden el follaje (según la duración y severidad de la sequía). El factor clave es la notable pulsación estacional de un volumen anual de lluvias bastante grande. Las temporadas de lluvia y sequía son aproximadamente iguales.

En un bosque estacional, los elevados árboles emergentes pierden su follaje durante la temporada de estiaje^[2] (de donde proviene el nombre de "semiperennes" o subperennifolio), aunque las palmas y otros árboles del dosel inferior lo conservan y se mantiene siempre verde el bosque debido a la persistencia de los estratos inferiores, así pues este bosque no llega a presentar el aspecto seco del bosque tropical seco durante la estación desfavorable. Los bosques tropicales estacionales tienen una riqueza de especies que solamente es superada por el bosque lluvioso tropical.

Selva tropical

La selva tropical o bosque lluvioso tropical es propio de las zonas tropicales/ecuatoriales en las que no existe una verdadera estación seca, pues se presentan lluvias todo el año, no hay frentes, el calor origina tormentas convectivas todas las tardes y hay un ambiente siempre saturado de humedad. Las temperaturas son altas con oscilaciones diarias mayores que las oscilaciones anuales y la radiación solar es muy intensa, aunque solo un 2% llega al suelo.^[3]



Lo que se presenta a continuación es exclusivamente para los bosques lluviosos tropicales, aunque mucho también es aplicable a los bosques tropicales estacionales.

Bosque tropical de inundación

Los bosques de inundación son típicos de las zonas de clima tropical y se relacionan comúnmente con las selvas tropicales. Estos bosques son muy diferentes a los de tierra firme, que se encuentran en suelos bien drenados. Se caracterizan por tener una menor diversidad de árboles y un dosel menos desarrollado. En el Amazonas, los bosques de inundación tienen altas densidades de árboles frutales, que atraen a un gran número de mamíferos.^[4] Algunos tipos de bosques de inundación:

- **Selva inundable**, riparia o de várzea, es la selva situada en llanura aluvial que se inunda estacionalmente con la crecida de los ríos. Sus suelos son relativamente ricos por la sedimentación continua que traen los ríos, por lo que están amenazados debido al uso agrícola. En el Amazonas, cada año más de 250,000 km² de selvas inundables son cubiertas por el agua que se desborda durante los meses lluviosos.^[5]
- **Selva pantanosa**, que se encuentra permanente o casi permanentemente inundada. Presenta árboles cortos por la inestabilidad del suelo fangoso. Destaca la selva pantanosa del Congo occidental y el bosque igapó del Brasil.
- **Manglar**, bosque de mangles desarrollado en la zona intermareal de las costas con mar cálido.

Referencias

- [1] Nestor Fraume, "Diccionario Ambiental" Ecoe ediciones
 - [2] Francisco Alcaraz 2012, Bosques monzónicos y sabanas (<http://www.um.es/docencia/geobotanica/ficheros/tema23.pdf>) Universidad de Murcia.
 - [3] Francisco Alcaraz 2012, Selvas ecuatoriales y tropicales (<http://www.um.es/docencia/geobotanica/ficheros/tema22.pdf>) Universidad de Murcia.
 - [4] Vida silvestre en la ribera del bosque lluvioso (<http://es.mongabay.com/rainforests/0606.htm>) de mongabay.com
 - [5] Los bosques inundables amazónicos. (http://wwf.panda.org/es/donde_trabajamos/iniciativas_globales/amazonia/acerca_de_la_amazonia/ecosistemas_amazonicos/los_bosques_inundables_amazonicos/) del WWF
-

Fuentes y contribuyentes del artículo

Bosque tropical *Fuente:* <http://es.wikipedia.org/w/index.php?oldid=59539726> *Contribuyentes:* -jem-, 333, Akhram, Alberto.cris.ior, Ale canales, Alvaro qc, Amnesico29, Angel GN, Angie Alexandra Arcila P., Angolmono, Antonorsi, Açıpmi-Lovrij, Baiji, Belb, BuenaGente, Comu nacho, Cratón, Danie1996, Diegusjaimes, Dreitmen, Edslov, Ev, Farisori, Fazter, Folkvanger, Foundling, GTAVCSA, Gaius iulius caesar, Gelpgim22, HUB, Helmy oved, Hprmedina, Humberto, Isha, Jarisleif, Jkbw, Kenbe, Kkaren iem15, Kmilito.ZRT, Leonpolanco, Magister Mathematicae, Mahey94, Matdrones, Maulucioni, Miss Manzana, Mpeinadopa, Ninrouter, Ortisa, Osado, Petronas, Petruss, Poco a poco, Polinizador, Pólux, Racso, Ravave, RicardoA16, RubiksMaster110, Sebrev, SuperBraulio13, TheBestOfOz, Tomatejc, UA31, Ucevista, Vitamine, 234 ediciones anónimas

Fuentes de imagen, Licencias y contribuyentes

Archivo:River gambia Niokolokoba National Park.gif *Fuente:* http://es.wikipedia.org/w/index.php?title=Archivo:River_gambia_Niokolokoba_National_Park.gif *Licencia:* Public Domain *Contribuyentes:* United States government

File:Amazon-river-NASA.jpg *Fuente:* <http://es.wikipedia.org/w/index.php?title=Archivo:Amazon-river-NASA.jpg> *Licencia:* Public Domain *Contribuyentes:* NASA

Archivo:Weltkarte tropen.png *Fuente:* http://es.wikipedia.org/w/index.php?title=Archivo:Weltkarte_tropen.png *Licencia:* Creative Commons Attribution-Sharealike 2.0 *Contribuyentes:* Intforce, Jodo, Matthead, Nils Simon, Ranveig, Timeshifter, W like wiki, 8 ediciones anónimas

Licencia

Creative Commons Attribution-Share Alike 3.0 Unported
[//creativecommons.org/licenses/by-sa/3.0/](http://creativecommons.org/licenses/by-sa/3.0/)